

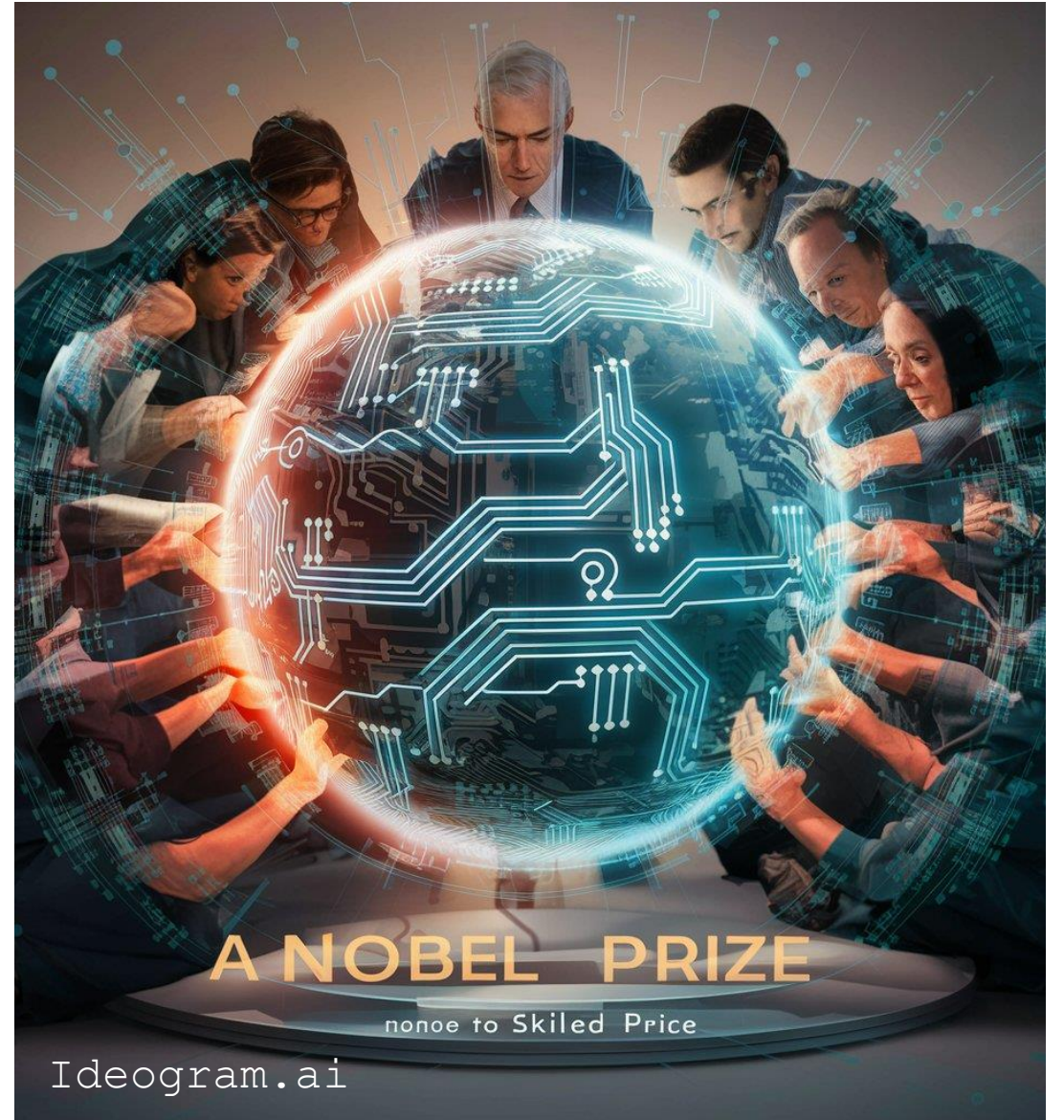
# Czy sztuczna inteligencja może stać się integralnym członkiem zespołu zdolnego do osiągnięcia Nagrody Nobla?

Magdalena Wróbel-Lachowska

Ther a Nobe Prize crruundbriee



Ideogram.ai



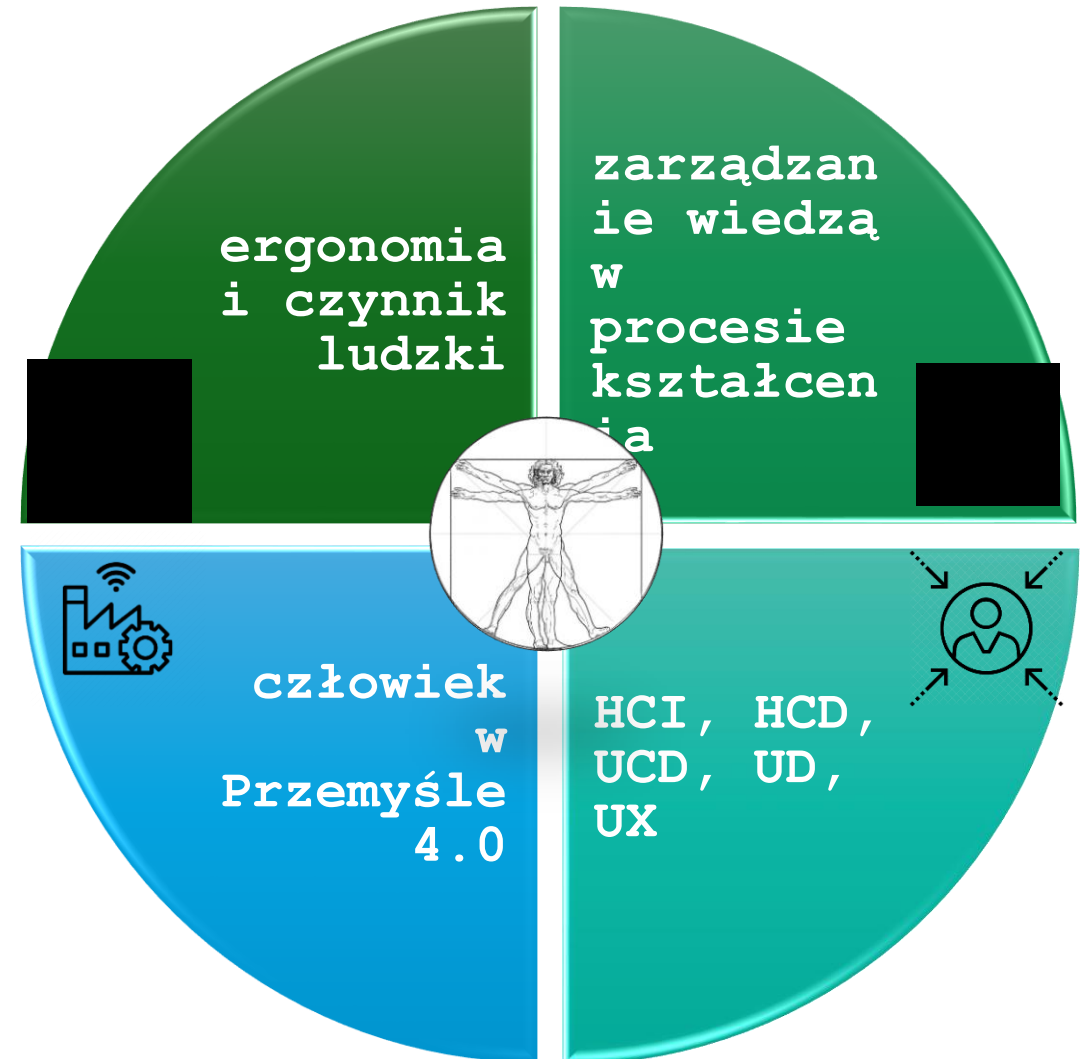
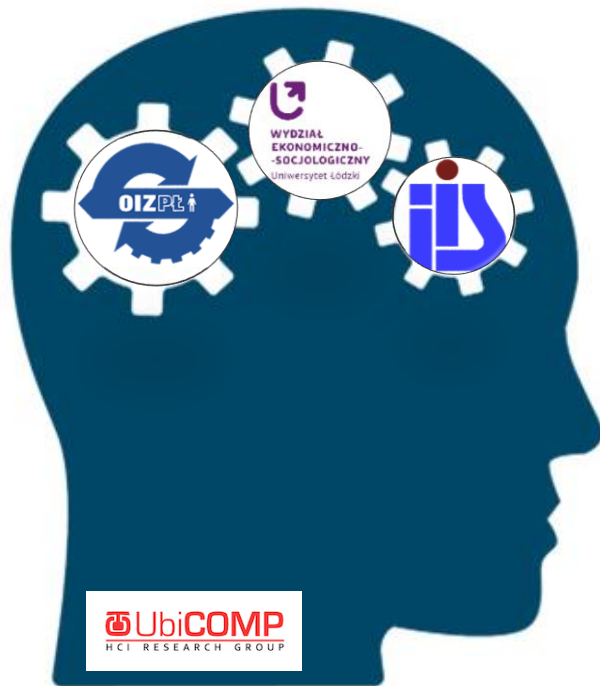
**A NOBEL PRIZE**

nonoe to Skiled Price

Ideogram.ai

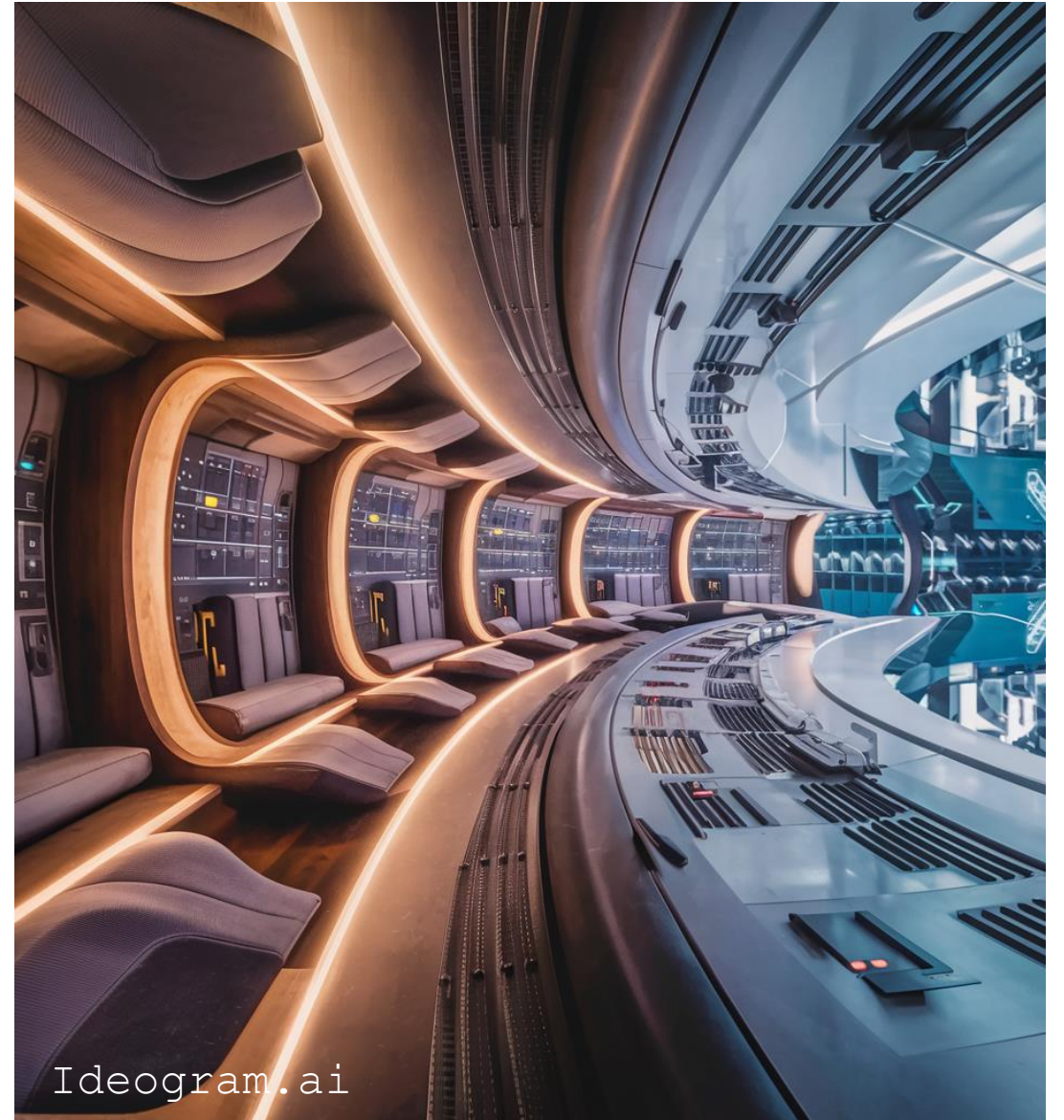
# Kim jestem i co robię?

**ergonomia** w projektowaniu  
**interakcji** w systemach  
antropotechnicznych





Ideogram.ai



Ideogram.ai

# Cel wystąpienia

1. Jak współpraca z AI może zwiększyć **efektywność** pracy zespołowej?
2. Jak ludzkie **umiejętności** i **wiedza** mogą być uzupełniane przez narzędzia i algorytmy sztucznej inteligencji?
3. Jaka **rolę** może odegrać sztuczna inteligencja w **zespole** dążącym do osiągnięcia celów naukowych czy technologicznych?

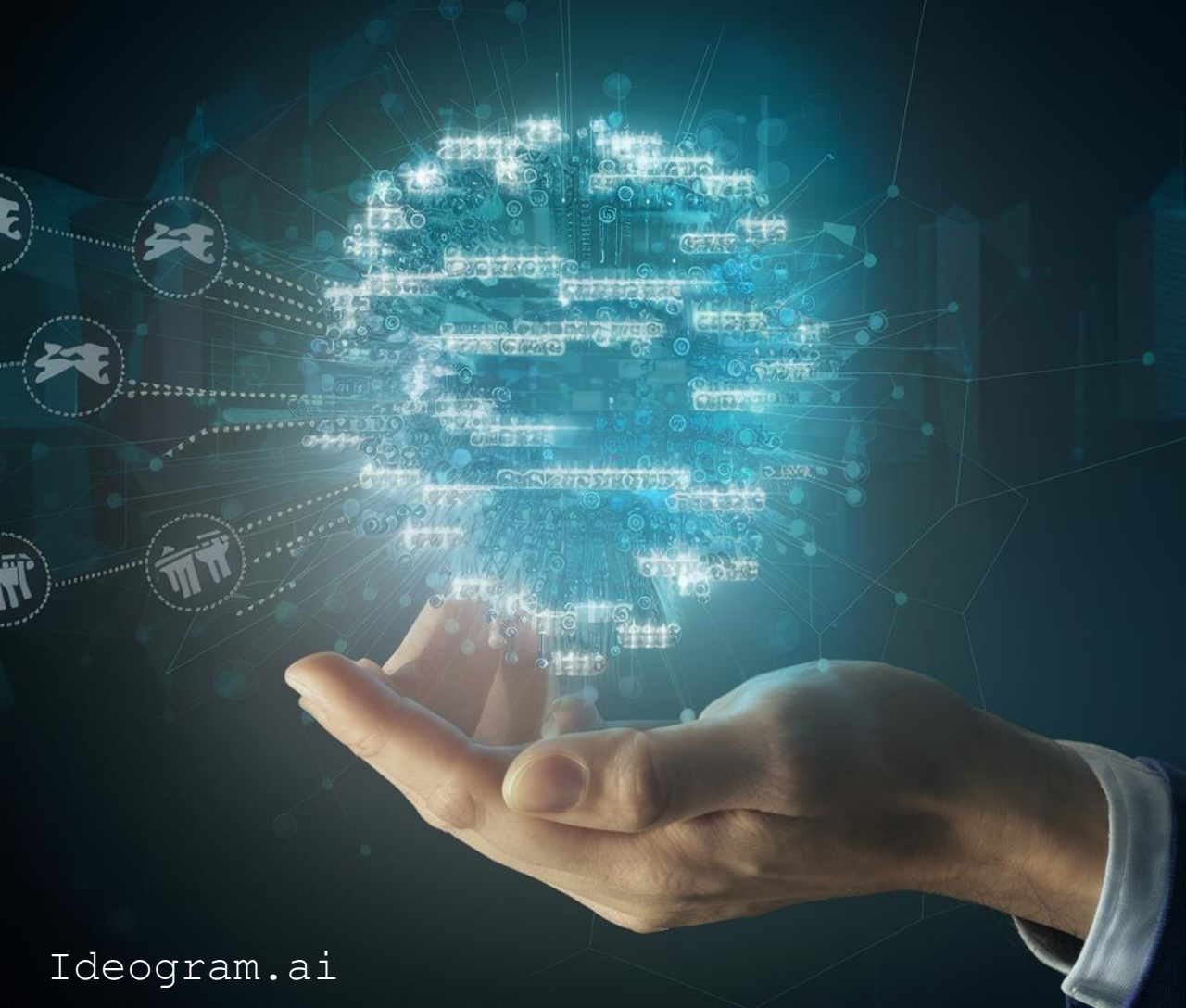


# Agenda

1. Współpraca z AI - klucz do osiągnięcia złożonych celów
2. Synergia między ludzką kreatywnością a AI
3. Etyczne i społeczne aspekty współpracy z AI
4. Edukacja w budowanie zaufania i akceptacji dla współpracy z AI



Ideogram.ai



Ideogram.ai

**Współpraca z AI - klucz do osiągnięcia  
złożonych celów**

analiza i  
interpretacja  
danych

generowanie  
wniosków

wsparcie w  
podejmowaniu  
decyzji

automatyzacja  
rutynowych  
zadań

optymalizacja  
procesów  
badawczych

predykcje i  
symulacje

personalizacja  
doświadczeń  
użytkowników

wsparcie w  
eksploracji  
nowych  
pomysłów







# ATLAS.ti

QUALITATIVE DATA ANALYSIS



The screenshot displays the ATLAS.ti interface for a document titled "Progress on sanitation drinking water". The main content area features a timeline titled "Twenty-Five Years of WASH Monitoring Overview 1990-2015". The timeline is divided into two periods: 1990-2000 and 2000-2010. Key events are marked on the timeline, including the Delhi Declaration (1990), the Dublin Statement on Water and Sustainable Development (1992), and the WHO first World Health Report (1995). Below the timeline, there are two columns of text detailing the "Establishing a Global Monitoring System" (1990-2000) and "Monitoring the Millennium Development Goal Targets" (2000-2010). The left sidebar shows a search bar and a list of codes, including "change", "facility", "household", "hygiene", "inequality", "monitoring", "progress", and "wealth". The right sidebar shows a list of quotations, such as "About water: sanitation monitoring" and "About water: water monitoring".





Ideogram.ai



Ideogram.ai

**Synergia między ludzką kreatywnością a AI**

korekta i redakcja  
tekstu

generowanie dużych  
porcji tekstów

brainstorming –  
eksploracja nowych  
pomysłów i rozwiązań

generowanie  
inspirujących  
propozycji

planowanie projektów





**Ideogram**



**OpenAI**



**Midjourney**



---

## ludzki mózg

---

przetwarza **różnorodne** rodzaje danych

---

łączy dane **kreatywnie**

---

tworzy **nowe** powiązania między danymi

---

**elastyczny**

---

uwzględnia **kontekst** społeczny,  
emocjonalny, itp.

---

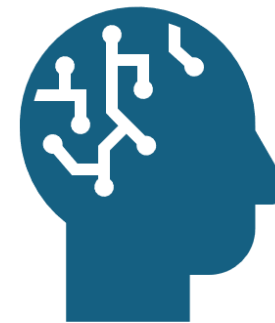
uczy się na błędach - poprawia się

---

bazuje na **intuicji**

---

przetwarza dane **holistycznie** w  
procesie podejmowania decyzji



---

## sztuczna inteligencja

---

przetwarza **ogromne** ilości danych

---

**szybko** i efektywnie analizuje dane

---

identyfikuje **wzorce**

---

mało elastyczna

---

słabo rozumie kontekst

---

uczy się na błędach - utrwała błędy

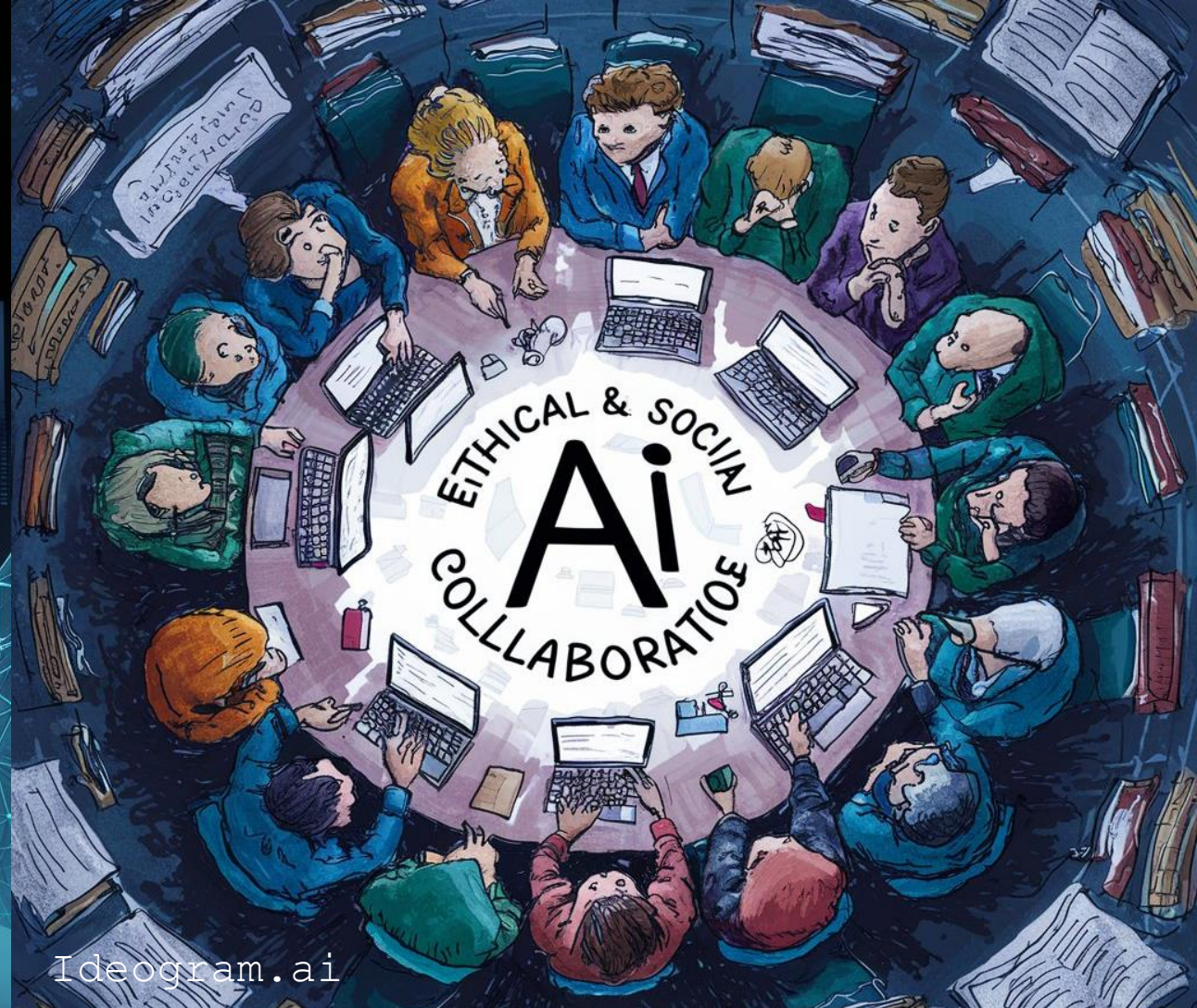
---

eliminuje błędy oparte na emocjach i  
uprzedzeniach

---



Ideogram.ai



Ideogram.ai

# Etyczne i społeczne aspekty współpracy z AI

## Wyzwania dla badacza

- prywatność danych
- bezpieczeństwo i cyberbezpieczeństwo
- sprawiedliwość i równość
- zrozumiałość i przejrzystość
- dostępność i uczestnictwo
- odpowiedzialność i nadzór
- autorstwo



Ideogram.ai

Ideogram.ai

# Edukacja w budowanie zaufania i akceptacji dla współpracy z AI





Ideogram.ai

**Czy AI jest tylko narzędziem  
czy może symulakrum członka  
zespołu?**





dr inż. Magdalena Wróbel-Lachowska

Instytut Informatyki Stosowanej  
Wydział Elektrotechniki, Elektroniki,  
Informatyki i Automatyki  
UbiCOMP Research Group

[magdalena.wrobel-lachowska@p.lodz.pl](mailto:magdalena.wrobel-lachowska@p.lodz.pl)

[ORCID ID: 0000-0002-2578-0758](https://orcid.org/0000-0002-2578-0758)

[Google Scholar](#)

ul. Wólczańskiej 181, budynek A15, pokój<sub>19</sub>

# Czy sztuczna inteligencja może stać się integralnym członkiem zespołu zdolnego do osiągnięcia Nagrody Nobla?

Magdalena Wróbel-Lachowska