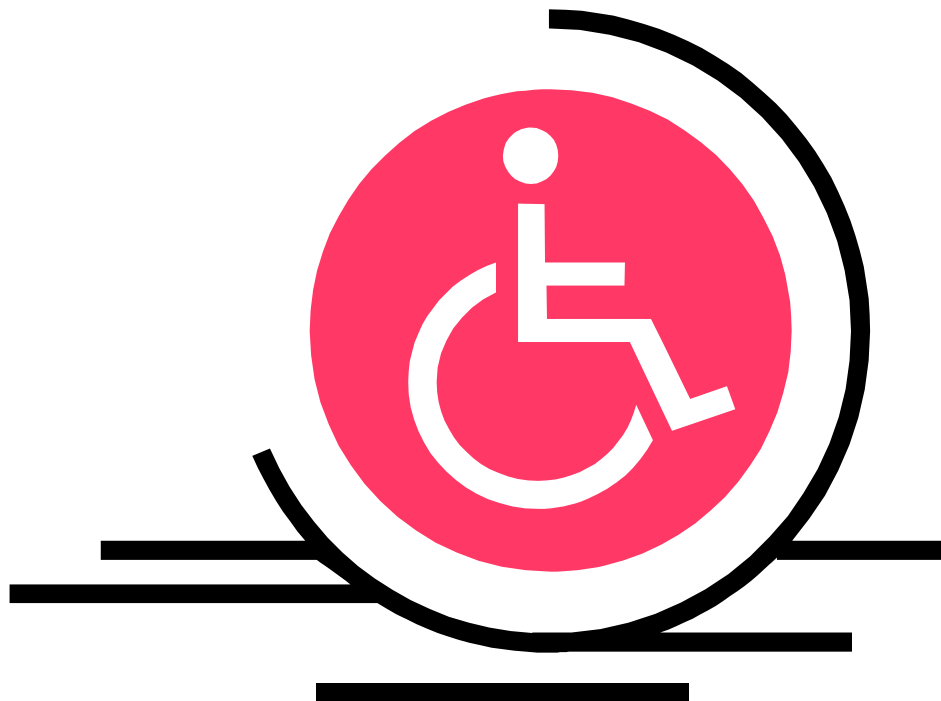


WOJEWÓDZKI URZĄD PRACY W ŁODZI
Centrum Informacji i Planowania Kariery Zawodowej
w Łodzi

Zakłady pracy chronionej



Informator

Łódź 2019

Nadawanie statusu zakładu pracy chronionej

Łódzki Urząd Wojewódzki
Wydział Polityki Społecznej
ul. Żeromskiego 87, III piętro, pok. 301, 90-502 Łódź
tel. 42/ 664-20-05

Status Zakładu Pracy Chronionej

Zgodnie z art. 28 ust 1 ustawy z dnia 27 sierpnia 1997 r. o rehabilitacji zawodowej i społecznej oraz zatrudnianiu osób niepełnosprawnych (Dz. U. z 2010r. Nr 214, poz. 1407 z późn. zm.), pracodawca prowadzący działalność gospodarczą przez okres co najmniej 12 miesięcy, zatrudniający nie mniej niż 25 pracowników w przeliczeniu na pełny wymiar czasu pracy i osiągający wskaźnik zatrudnienia osób niepełnosprawnych, o których mowa w pkt. 1, przez okres co najmniej 6 miesięcy, uzyskuje status pracodawcy prowadzącego zakład pracy chronionej, jeżeli:

1. wskaźnik zatrudnienia osób niepełnosprawnych wynosi:

- a) co najmniej 40%, a w tym co najmniej 10% ogółu zatrudnionych stanowią osoby zaliczone do znacznego lub umiarkowanego stopnia niepełnosprawności albo:
- b) co najmniej 30% niewidomych lub psychicznie chorych, albo upośledzonych umysłowo zaliczonych do znacznego albo umiarkowanego stopnia niepełnosprawności.

2. obiekty i pomieszczenia użytkowane przez zakład pracy:

- a) odpowiadają przepisom i zasadom bezpieczeństwa i higieny pracy
- b) uwzględniają potrzeby osób niepełnosprawnych w zakresie przystosowania stanowisk pracy, pomieszczeń higieniczno-sanitarnych i ciągów komunikacyjnych oraz spełniają wymagania dostępności do nich.

Okoliczności powyższe stwierdza – na wniosek pracodawcy – Państwowa Inspekcja Pracy (Okręgowy Inspektorat Pracy właściwy ze względu na miejsce prowadzenia działalności gospodarczej), z wyjątkiem okoliczności, o których mowa w lit. b) w stosunku do osób zatrudnionych w dozorze i ochronie mienia – zgodnie z art. 28 ust. 2 ustawy.

Stanowisko PIP wyrażane jest w formie decyzji i powinno dotyczyć wszystkich miejsc wykonywania działalności gospodarczej.

3. jest zapewniona doraźna i specjalistyczna opieka medyczna, poradnictwo i usługi rehabilitacyjne

W związku z powyższym, w celu uzyskania decyzji w sprawie przyznania statusu zakładu pracy chronionej wydanej przez Wojewodę Łódzkiego na podstawie art. 30 ust 1 ustawy

w powiązaniu z art. 139 ustawy z 24 lipca 1998 r. o zmianie niektórych ustaw określających kompetencje organów administracji publicznej – w związku z reformą ustrojową państwa (Dz. U. Nr 106 poz. 668 ze zm.) należy złożyć następujące dokumenty:

1) wniosek pracodawcy adresowany do Wojewody Łódzkiego zawierający:

- dokładną nazwę i adres zakładu (z podaniem siedziby i miejsc wykonywania działalności gospodarczej)
- informację o prowadzonej działalności gospodarczej (branża, profil produkcji itp.)
- informację o zatrudnionych osobach niepełnosprawnych (rodzaje schorzeń)

Z wnioskiem o nadanie statusu zakładu pracy chronionej, zgodnie z art. 28 ust. 1a ustawy, może wystąpić spółdzielnia socjalna, która powstała w wyniku przekształcenia spółdzielni inwalidów lub spółdzielni niewidomych mającej status pracodawcy prowadzącego zakład pracy chronionej. Wniosek należy złożyć w terminie 3 miesięcy od daty wpisu tej spółdzielni do Krajowego Rejestru Sądowego.

2) tabele ilustrujące zatrudnienie celem udokumentowania prawidłowości wyliczenia wskaźnika zatrudnienia osób niepełnosprawnych – za okres co najmniej 6 miesięcy poprzedzających datę złożenia wniosku – podpisane przez pracodawcę.

Tabela – w rozbiciu na każdy dzień miesiąca – powinna zawierać dane o liczbie zatrudnionych w osobach i w przeliczeniu na pełny wymiar czasu pracy: ogółem, w tym osób niepełnosprawnych (ogółem) oraz osób zaliczonych do znacznego lub umiarkowanego stopnia niepełnosprawności.

Liczbę osób zatrudnionych w przeliczeniu na pełny wymiar czasu pracy oblicza się w poszczególnych miesiącach jako przeciętną przy zastosowaniu średniej arytmetycznej dodając stany zatrudnienia w poszczególnych dniach pracy w danym miesiącu łącznie z przypadającymi w tym czasie niedzielami, świątami oraz dniami wolnymi od pracy (przyjmując dla tych dni stan zatrudnienia z dnia poprzedniego i otrzymaną sumę dzieląc przez liczbę dni kalendarzowych w tym miesiącu).

Dla osób zaliczonych do lekkiego stopnia niepełnosprawności pełny wymiar czasu pracy stanowi 8 godzin dziennie i 40 tygodniowo, natomiast dla osób zaliczonych do znacznego lub umiarkowanego stopnia niepełnosprawności – 7 godzin dziennie i 35 godzin tygodniowo.

Zgodnie z art. 28 ust 3n ustawy, do stanu zatrudnienia wlicza się także osoby niepełnosprawne wykonujące pracę nakładczą. Przy ustalaniu wymiaru czasu pracy tych osób należy zastosować przepis § 28 ust. 2 rozporządzenia Rady Ministrów z dnia 31 grudnia 1975 r. w sprawie uprawnień pracowniczych osób wykonujących pracę nakładczą (Dz. U. z 1976 r. Nr 3, poz. 19 ze zm.).

Przepis ten stanowi, że wykonawcę pracy nakładczej uważa się w danym miesiącu kalendarzowym za zatrudnionego w pełnym wymiarze czasu pracy, jeżeli otrzymał wynagrodzenie co najmniej w wysokości najniższego wynagrodzenia określonego przez Ministra Pracy i Polityki Społecznej na podstawie kodeksu pracy

3) oryginał decyzji Państwowej Inspekcji Pracy – Okręgowego Inspektoratu Pracy stwierdzające, że obiekty i pomieszczenia użytkowane przez zakład pracy odpowiadają wymogom określonym w art. 28 ust. 1 pkt 2 ustawy

4) informację o sposobie zapewnienia doraźnej i specjalistycznej opieki medycznej oraz poradnictwa i usług rehabilitacyjnych (kopie: umów o pracę z personelem medycznym wraz z zaświadczeniami o uprawnieniach do wykonywania zawodu, a w przypadku zatrudnienia pielęgniarki na podstawie umowy cywilno-prawnej – zaświadczenie o wpisie do rejestru indywidualnych praktyk i indywidualnych specjalistycznych praktyk pielęgniarek, położnych wydane przez właściwą ze względu na miejsce wykonywania praktyki okręgową radę pielęgniarek i położnych; umowy zawartej ze specjalistyczną placówką świadczącą opiekę medyczną i rehabilitacyjną, a w przypadku prowadzenia przez zakład własnej przychodni również decyzję wojewody o wpisie do rejestru zakładów opieki zdrowotnej, przy czym pielęgniarka zatrudniona w tej przychodni nie musi posiadać zezwolenia, o którym mowa wyżej), ww. dokumenty poświadczane za zgodność z oryginałem przez pracodawcę, a także oświadczenie o zapewnieniu dowozu pracowników do lekarzy i na zabiegi rehabilitacyjne

5) kopię postanowienia sądu rejonowego o wpisaniu spółki lub spółdzielni do odpowiedniego rejestru sądowego oraz odpis aktualny z rejestru, lub zaświadczenie o wpisie do ewidencji działalności gospodarczej, a w przypadku prowadzenia działalności podlegającej koncesjonowaniu – koncesję na prowadzenie działalności gospodarczej, wydaną przez odpowiedni organ

6) kopię zaświadczenia Urzędu Statystycznego o nadaniu numeru REGON

7) kopię decyzji Urzędu Skarbowego w sprawie nadania numeru identyfikacyjnego podatnika (NIP)

Dokumenty wymienione w punktach 5,6,7 powinny być uwierzytelnione za zgodność z oryginałem.

Wymienione dokumenty należy przesłać na adres widniejący w nagłówku.

Ponadto informujemy, że w toku postępowania administracyjnego, może zaistnieć konieczność przedłożenia innych dokumentów.

Wnioski pracodawców rozpatrywane są na zasadach i w trybie określonym przepisami Kodeksu Postępowania Administracyjnego.

Pozostałe informacje dotyczące min.: uchylecia statusu zakładu pracy chronionej lub zakładu aktywności zawodowej, zmiany decyzji nadającej status zakładu pracy chronionej lub zakładu aktywności zawodowej można uzyskać w **Łódzkim Urzędzie Wojewódzkim, Wydział Polityki Społecznej Oddział do Spraw Współpracy z Samorządem i Innymi Organizacjami, 90-056 Łódź, ul. Żeromskiego 87, III p pok. 301, tel. (42) 664 20 05.**

Obowiązki pracodawcy

Prowadzący zakład pracy chronionej jest obowiązany:

1. poinformować wojewodę o każdej zmianie dotyczącej spełnienia warunków i realizacji obowiązków, o których mowa w art. 28 i 33 ust. 1 i 3 ustawy o rehabilitacji, w terminie 14 dni od daty tej zmiany
2. przedstawiać wojewodzie półroczne informacje, dotyczące spełniania tych warunków.
 - do dnia 20 lipca za I półrocze
 - do dnia 20 stycznia za II półrocze roku sprawozdawczego

Sporządzający informację jest obowiązany do niezwłocznego wyjaśnienia wszystkich stwierdzonych przez wojewodę nieprawidłowości i rozbieżności w informacjach.

Podstawa prawna art. 30 ust 4 ustawy z dnia 27 sierpnia 1997 r. o rehabilitacji zawodowej i społecznej oraz zatrudnianiu osób niepełnosprawnych (Dz. U. z 2010 r., Nr 214, poz. 1407 z późn. zm.) i rozporządzenie Ministra Pracy i Polityki Społecznej z dnia 22-02-2011 r. w sprawie określenia wzorów informacji przedstawianych przez prowadzącego zakład pracy chronionej lub zakład aktywności zawodowej oraz sposobu ich przedstawiania (Dz. U. z 2011r. Nr 44, poz. 232).

Netografia:

<http://www.pomoc.lodzkie.eu/page/index.php?str=168>

(aktualne w dniu 18.07.2019)

**ZAKŁADY PRACY CHRONIONEJ
W WOJEWÓDZTWIE ŁÓDZKIM**

ZAKŁADY PRACY CHRONIONEJ W WOJEWÓDZTWIE ŁÓDZKIM
(stan na 18.07.2019 r.)

| Lp. | NAZWA | ADRES | TELEFON |
|------------|--|---|--------------------------------|
| 1. | „ATOS” Sp. z o.o. Ochrona osób i mienia. | ul. Widzewska 14, 92-229 Łódź | (42) 677 57 01 |
| 2. | „METGAL” Sp. z o.o. Polski Związek Głuchych | ul. Bartnicza 18, 92-612 Łódź | (42) 648 84 46, (42) 296 57 04 |
| 3. | „AR-POL” P.P.U.H. A. Rutkowski | al. Politechniki 9b, 93-590 Łódź | (42) 636 47 53 |
| 4. | „ARJAN” M. Rojewski i wspólnicy sp. k. | al. Polna 15 a, 91-328 Łódź | (42) 612 29 69 |
| 5. | „LOTOS” PUH s.j. A. Rerych, S. Ryś | ul. P. Gojawiczyńskiej 1/3, 93-249 Łódź | (42) 642 83 17, (42) 642 84 59 |
| 6. | „POLFILTER” s.j. | ul. Tymienieckiego 21, 92-349 Łódź | (42) 674 98 65 |
| 7. | „MEDICAL MAGNUS” Sp. z o.o. | ul. Kościuszki 29, 90-418 Łódź działalność: ul. Kopernika 38, 90-552 Łódź | (42) 637 19 77, (42) 253 19 14 |
| 8. | „PERFEKT PLUS” Sp. z o.o. Przeds. Zaopatrz. Gastronom. | ul. Papiernicza 7, 92-312 Łódź | (42) 250 72 71/72 |
| 9. | „A&A” Firma Handlowa A. Majsterek | ul. Piotrkowska 146, 90-063 Łódź | (42) 636 95 11, (42) 636 36 53 |

| | | | |
|-----|---|---|--------------------------------------|
| 10. | „ANTOM” PPH s.j. | ul. Szczawnicka 13, 92-102 Łódź ul. Traktorowa 148/158 | (42) 679 33 80, 648 41 10, 648 41 95 |
| 11. | „ORPEL” Spółdzielnia Usług Techniczno-Handlowych i Wdrożeń | ul. Lodowa 101, 93-232 Łódź | (42) 649 15 50, 649 20 64, 253 15 64 |
| 12. | „ADWA” PPHTU Sp. z o.o. | Sekretariat: ul. Lodowa 107, 93-232 Łódź ul. Trzykrotki 14, 92-704 Łódź | (42) 649 15 68, 649 24 93 |
| 13. | „KEL-MET” PPUH J. Kieler | ul. Gminna 5, 90-601 Łódź | (42) 648 88 98, 501 038 681 |
| 14. | „GIERAŃCZYK”sp. zo.o. | ul. Deotymy 3/15, 93-267 Łódź | (42) 636 70 07, 636 0252 |
| 15. | „EURO-DOM” Sp. z o.o. | ul. Lodowa 101, 93-232 Łódź | (42) 649 11 95,649 20 96 |
| 16. | „MEGA” PPHU Export-Import s.c. A. Kardas, M. Ostalczyk | ul. Rajdowa 8. 94-003 Łódź | (42) 689 80 77, 686 56 53 |
| 17. | “GWARANT INSURANCE”sp. zo. o. | Pl. Zwycięstwa 2, 90-312 Łódź | (42) 677 26 77 wew.115 |
| 18. | „LASER-SINEX” Sp. z o.o. | ul. Częstochowska 38/52, 93-121 Łódź | (42) 676 23 27 wew.33 |
| 19. | „EVRES – SECURITY” | ul. Promienna 18, 91-603 Łódź | 788 504 777 |
| 20. | „ALFAS” PPUH Sp. z o.o. | ul. Pomorska 40, 91-408 Łódź | (42) 630 31 80, 630 31 70 |
| 21. | „REMISTER” PPHU R.Reguła | ul. Niciarniana 49b, 92-320 Łódź | (42) 676 34 17, 674 02 01 |

| | | | |
|-----|---|---|---|
| 22. | „ARES” Punkt Usługowy, B. i A. Kostrzewski | ul. Magnesowa 7, 93-482 Łódź – zakład biuro: ul. Obywatelska 102/104 | (42) 680 08 78, 681 84 91 |
| 23. | „FEDRA” PPHU sp. zo.o. | ul. Niciarniana 2/6, 92-208 Łódź | (42) 253 59 80 |
| 24. | Organika – CAR S.A. | ul. Teofilowska 54/56, 91-203 Łódź biuro: ul. Ciasna 22, 93-531 Łódź | (42) 682 58 44 (42) 683 33 34, 682 58 92 |
| 25. | BOSS M. Bentyn, M. Zalewska | ul. Romana 44, 93-370 Łódź | (42) 676 31 05 (42) 251 82 00 |
| 26. | „BOSS” M. Bartnik | ul. Romana 44, 93-370 Łódź | (42) 674 07 36, 674 62 48 |
| 27. | „CLEANER” Sp. z o.o. | siedziba: ul. Piotrkowska 209/4, 90-451 Łódź biuro: ul. Telefoniczna 28, 91-728 Łódź | (42) 680 25 46,47 |
| 28. | „INTER INWEST „ Dąbrowska sp. k. | ul. 3-go Maja 64/ 66, 93-403 Łódź | (42) 250 26 15 |
| 29. | „ORDOM” R. Krasiński i wspólnicy s.j. | ul. Milionowa 55, 93-113 Łódź | (42) 681 07 80 |
| 30. | „SERVO” Sp. z o.o. | ul. Lutomiarska 131, 91-035 Łódź | (42) 637 04 94 |
| 31. | „SUNCO POLSKA” Sp. z o.o. | ul. Piotrkowska 109, 90-425 Łódź Oddział: ul. Duńska 3/5, 91-204 Łódź | (42) 230 34 92, 674 82 60 |
| 32. | „ŚWIATOWID” US | ul. Sienkiewicza 9, 90-113 Łódź | (42) 632 69 64, 633 56 49 |
| 33. | „POKÓJ” Spółdzielnia Elektrotechniczna | ul. Warecka 1, 91-202 Łódź | (42) 254 79 21 |

| | | | |
|-----|--|--|---------------------------|
| 34. | „MORS” Spółdzielcze Zakłady Chemiczne Zakład w Zgierzu | ul. Telefoniczna 28, 91-728 Łódź | (42) 678 74 14, 679 17 68 |
| 35. | Spółdzielnia Inwalidów im. H. Sawickiej | ul. Smutna 16, 91-729 Łódź | (42) 679 13 90 |
| 36. | „GRUPA OCHRONA AUH” Sp. zo. o. | ul. Senatorska 21, 93-176 Łódź | (42) 640 32 77, 640 32 76 |
| 37. | „INLAM” Sp.zo.o. | ul. Tymienieckiego 20, 90-349 Łódź | (42) 674 20 35 |
| 38. | „NAT-ANN” Firma Konfekcyjna A. Salata | ul. Konopnickiej 8 a, 93-329 Łódź | (42) 646 02 37 |
| 39. | „JACKOLO” s.j. | ul. Lodowa 104, 93-232 Łódź | (42) 640 73 22/23 |
| 40. | „MM SERVICE SECURITY” sp. zo. o. | ul. 3 – go Maja 64/66, 93-408 Łódź | (42) 682 43 32 |
| 41. | „PATRONA” Agencja Usługi Ochrony Osób i Mienia Z. Wawrzkowicz | ul. Przełajowa 22 b, 94-044 Łódź | (42) 633 30 82 w. 21 |
| 42. | „PULSAMED” NZOZ ZP sp. zo. o. | ul. POW 26, 90-248 Łódź | (42) 633 32 75, 633 32 65 |
| 43. | „BA-ZA” Zapart i Syn s.j. | ul. Kunickiego 9, 95–200 Pabianice | (42) 611 18 53 |
| 44. | „MAGNUS” Przedsiębiorstwo A. Muszyński | ul. Warszawska 72, 95–200 Pabianice | (42) 675 34 44 |
| 45. | „KASIA” PPH K. Makulska | ul. Miętowa 4, 95–200 Pabianice | (42) 213 18 13/14 |

| | | | |
|-----|--|--|---------------------------|
| 46. | „DREMUS” Przedsiębiorstwo Waldemar Muszyński | ul. Warszawska 116, 95–200 Pabianice | (42) 676 22 33, 676 31 02 |
| 47. | „INTAP” Tobik sp.j. | ul. Rokocińska 110/112, 95-006 Brójce, Bukowiec | (42) 230 24 35 |
| 48. | „CZA-TA” sp. zo.o. | ul. Słowackiego 93, 97 – 300 Piotrków Trybunalski | (44) 649 54 20, 732 69 10 |
| 49. | „INWEMER ” Ochrona sp. zo. o. | ul. Sulejowska 45, 97 – 300 Piotrków Trybunalski | (44) 732 17 80, 732 16 74 |
| 50. | „INWEMER APT” | ul. Sulejowska 45, 97 – 300 Piotrków Trybunalski | (44) 732 16 46/47 |
| 51. | „INWEMER - SYSTEM ” sp. zo. o. | ul. Sulejowska 45, 97 – 300 Piotrków Trybunalski | (44) 732 16 59/53 |
| 52. | „SYSTEM II ” sp. zo. o. | ul. Sulejowska 45, 97 – 300 Piotrków Trybunalski | (44) 732 16 53, 732 16 61 |
| 53. | „PIOCEL” sp. zo. o. | ul. Dworska 6a, 97-300 Piotrków Trybunalski | (44) 646 80 32 |
| 54. | „ROKA – MED.” A. Kantorski i Wspólnicy sp. j. | ul. Polna 4, 97-300 Piotrków Trybunalski | (44) 732 69 80/81 |
| 55. | „ROKA ” A. I. Kantorski s. k. | ul. Polna 4, 97-300 Piotrków Trybunalski | (44) 732 69 80 |
| 56. | „ROKA ” P. U. A. I. Kantorski | ul. Polna 4, 97-300 Piotrków Trybunalski | (44) 732 69 81 |
| 57. | „KAREX” PPH | ul. Franklina Roosevelta 42, 97-300 Piotrków Trybunalski | (44) 647 45 66 |

| | | | |
|-----|---|--|---------------------------|
| 58. | „FENIKS ” Huta Szkła S. Renasik | ul. Przemysłowa 31, 97 – 300 Piotrków Trybunalski | (44) 732 50 87 |
| 59. | „HAFTINA ” Michalscy s.j. | ul. Witosa 38, 97 – 300 Piotrków Trybunalski | (44) 649 00 54/56 |
| 60. | „HEMPIS ” s. j. M. Pietrzak i Synowie | ul. Demczyka 16/28, 97 – 300 Piotrków Trybunalski | (44) 646 11 77 |
| 61. | „AGAT ” sp. zo. o. | ul. Wojska Polskiego 118, 97 – 300 Piotrków Trybunalski | (44) 646 28 49 |
| 62. | „ANPOL ” PPH | ul. Rolnicza 82, 97 – 300 Piotrków Trybunalski | (44) 647 45 31, 732 20 00 |
| 63. | „SZTUKA ŁOWICKA” Agnieszka Krajewska | ul. Sochaczewska 1, 99-400 Łowicz | 510 160 839 |
| 64. | „T.E.D.” Firma Tadeusz Dąbrowski | ul. Gołębia 20a, 97 - 500 Radomsko | (44) 685 17 31 |
| 65. | „UNICAR” P. U. H. s.j. W. i D. Jaguścik | ul. Narutowicza 239, 97-500 Radomsko | (44) 682 60 50 w. 33 |
| 66. | „BARDA” PPUH sp. zo. o. | ul. Sucharskiego 49, 97-500 Radomsko | 519 748 049 |
| 67. | „MONIKA” sp. zo. o. | ul. Ks Karola Kościowa 22, 97-500 Radomsko | (44) 682 22 24, 682 20 07 |
| 68. | „RIM” Przedsiębiorstwo Usług Ochrony i Mienia s.j. | ul. Krańcowa 38, 97-500 Radomsko | (44) 682 47 20 |
| 69. | „TEXPOL” Sp. zo. o. | ul. Polna 4, 95 – 081 Dłutów | (44) 634 05 78, 634 05 18 |

| | | | |
|-----|---|--|--|
| 70. | „SFINKS” Agencja Ochrony | ul. M.C. Skłodowskiej 8, 99 – 301 Kutno | (24) 254 92 21 |
| 71. | „TOMA” PPH sp. zo. o. | ul. Piłsudskiego 57, 97 – 200 Tomaszów Mazowiecki | (44) 724 50 43, 724 23 19 |
| 72. | „TRANSFER” S.A. Towarzystwo Inwestycyjno-Kapitałowe | ul. Zielona 7, 97-200 Tomaszów Mazowiecki | (44) 724 69 13, 724 49 19 |
| 73. | „U-CAR” P. U. H. Motoryzacji Sp. zo.o. | ul. Łowicka 127, 96-100 Skierniewice | (46) 833 42 91 w. 223, (46) 832 12 59 |
| 74. | Zakład Elementów Indukcyjnych Spółdzielnia Inwalidów | ul. Tuwima 5, 96-100 Skierniewice | (46) 833 40 42, (46) 832 40 41 |
| 75. | „ANDEX” – Pawłowsy s.j. | ul. Czerwona 14, 96-100 Skierniewice | (46) 833 98 27 |
| 76. | „KOMA” Konstanty Marat | ul. Nowobielańska 45 a, 96-100 Skierniewice | (46) 834 85 65 |
| 77. | „PROMYK” Spółdzielnia Inwalidów | ul. Kościelna 1, 96-100 Skierniewice | (46) 833 44 73 |
| 78. | „TWO-MET” Spółdzielnia Inwalidów | ul. Dąbrowskiego 13, 95-100 Zgierz | (42)716 39 03, 716 28 10 |
| 79. | „SAWO – RECYKLNG” sp. j. | ul. A. Struga 43, 95-100 Zgierz | (42)717 40 56 |
| 80. | „TOMTEX” T. Cajdler, M. Janicki s.j. | ul. Urocza 6, 95-100 Zgierz | (42)717 46 46, 716 40 01 |
| 81. | „REX-BUT” Przedsiębiorstwo Obuwnicze S.I. w likwidacji | ul. Północna 7, 99-200 Poddębice | (43) 678 22 18 |

| | | | |
|-----|--|--|---------------------------|
| 82. | „HERS ” PPH | ul. Łódzka 37 a, 99 – 200 Poddębice | (43) 678 29 81 |
| 83. | „BUDROMEL” PPU sp. zo. o. | Rodrysin 14, 99-200 Poddębice | (43) 678 81 56, 678 32 53 |
| 84. | „IRMOS” Chłodnia s.j. | ul. Targowa 7, 98-200 Sieradz | (43) 822 44 20 |
| 85. | „MARK-BUD” PPH sp. zo. o. Oddział Zakład Produkcji Spożywczej | Stawiszcze-Ludwików 1j , 98-200 Sieradz | (43) 822 21 99, 827 51 00 |
| 86. | „INWAR” S.A. | ul. Wojska Polskiego 102 , 98-200 Sieradz | (43) 827 07 50 |
| 87. | „ATRAKCJA” sp. zo. o. | ul. Zakładników 7 a, 98-200 Sieradz | (43) 822 62 46 |
| 88. | „AWER” PPH P. Rosiakowie PPUH s.j. | ul. Wyzwolenia 3, 98-200 Sieradz | (43) 822 78 07 |
| 89. | „MAJAMI” sp. zo. o. sp. k. | ul. Sw. A. Chmielowskiego 8, 97-400 Bełchatów | (44) 634 84 66, 634 89 48 |
| 90. | „PAKOS” sp. zo. o. | ul. A. Mickiewicza 2 , 26-300 Opoczno | (44) 755 28 24, 755 25 25 |
| 91. | „KONIAREK” Zakład Przetwórstwa Mięsnego | Kozia Góra 40, 99-307 Strzelce | (24) 356 65 15 |
| 92. | „KORDUS” PPH P. Krzyk | ul. Krzywa 10, 95-020 Andrespol | (42) 213 24 38, 213 26 28 |
| 93. | „DREWNOPOL” PPHU Z. Kępka | ul. Chopina 8, 95-020 Andrespol | (42) 215 27 53, 227 09 27 |

| | | | |
|------|---|--|--------------------------------|
| 94. | „CENTRUM” PPHU Owczarek s.j. | ul. Zielonogórska 19/21, 98-220 Zduńska Wola | (43) 824 37 73 |
| 95. | „KAMAX” W.P. H. P. Anna Kluska | ul. Opiesińska 7 a, 98-220 Zduńska Wola | (43) 823 32 01 |
| 96. | „BONEX” P.H .S.I. | ul. Szpitalna 4, 98-220 Zduńska Wola | (43) 823 83 58, 823 48 93 |
| 97. | „ZGODA” Spółdzielnia Inwalidów | ul. 8 Marca 1, 95-050 Konstantynów Łódzki | (42) 211 16 62 |
| 98. | „TECZA” Spółdzielnia Inwalidów | ul. Lotnicza 2 a, 99-100 Łęczyca | (24) 721 27 20, 721 25 21 |
| 99. | „PRZYSZŁOŚĆ” Spółdzielnia Inwalidów | ul. Szkolna 5, 98-300 Wieluń | (43) 843 44 57, 843 37 37 |
| 100. | „AMADO” PPHU | ul. Zielonogórska 16, 98-220 Zduńska Wola | (43) 823 41 94/95 |
| 101. | "WaKaT Kelm" sp.j | ul. Narutowicza 23, 97-300 Piotrków Trybunalskich | (44) 648 23 59 |
| 102. | "ZIMNY" Sp. z o.o. | ul. Wójtowska 7, 93-020 Łódź | (42) 645 22 12, (42) 645 22 10 |
| 103. | Autoryzowany Serwis Samochodowy JRJ Zachorscy Sp. J. | ul. Józefów 26, 99-300 Kutno | (24) 355-77-73/76 |
| 104. | Central Fund of Immovables sp. z o.o. | Plac Zwycięstwa 2, 90-312 Łódź | (42) 677 26 77 w. 115 |
| 105. | Centrum Logistyki i Marketingu sp. z o.o. | ul. Dąbrowskiego 219/223, 93- 231 Łódź | (42) 250 91 10 |
| 106. | P.P.H.U. inż. G. Mielczarek | ul. Łaska 99, 98-220 Zduńska Wola | (43) 823 31 23,823 46 19 |
| 107. | Pośrednictwo Ubezpieczeniowe i Transport. Z. Marchwiński | ul. M. Kopernika 60, 90-553 Łódź | (42) 636 60 78, (42) 636 61 32 |

| | | | |
|------|--|--|--------------------------------|
| 108. | "CZA-TA" Niciak sp.j | ul. Żabia 15, 97-300 Piotrków Trybunalski | 44 647 24 64 |
| 109. | Usługi Wnętrz., Utrzym. Zieleńców Z. Gierańczyk | ul. Deotymy 3/15, 93-267 Łódź | (42) 636-02-52 |
| 110. | Zakład Cukierniczy M. Bładowski | ul. Kościelna 12, 98-220 Zduńska wola | (43) 824 96 96 |
| 111. | Zakład Tartaczny-Ryszard Kempa | Felinów 12, 98-320 Osjaków | (43) 843 75 50/54 |
| 112. | "M.U.S.I."-Sp. z o. o. | ul. Topolowa 45, 97-300 Piotrków Trybunalski | (44) 647 10 94, (44) 647 45 51 |

<http://www.pomoc.lodzkie.eu/page/index.php?str=613>

Opracowanie:

Ewa Krauze

Stan na dzień 18.07.2019r.