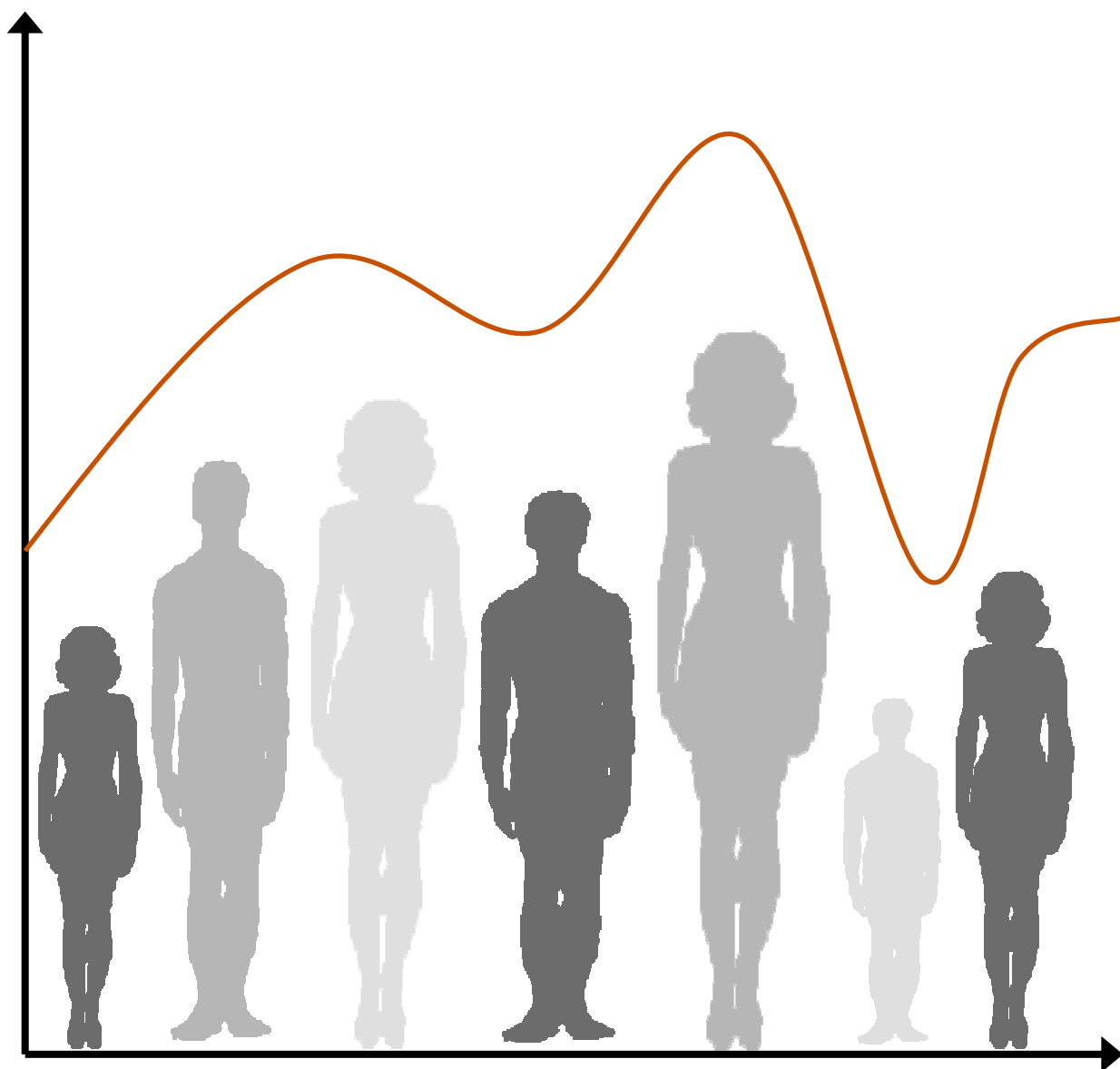




Biuletyn WUP



Bezrobocie w Małopolsce w III kwartale 2013 roku

Liczba osób bezrobotnych zarejestrowanych w małopolskich urzędach pracy na koniec września 2013 roku wynosiła 158 792. W tej grupie 53% stanowiły kobiety (porównaj wykres 1). Wrzesień to miesiąc gdy po sezonowym letnim spadku bezrobocia (od marca do sierpnia b.r.) ponownie nastąpił jego wzrost. Był to wzrost niewielki, o 329 osób.

Liczba osób bezrobotnych

Porównanie liczby bezrobotnych miesiąc do miesiąca w poszczególnych latach od roku 2006 (wykres 2) wskazuje iż począwszy od maja b.r. bezrobocie jest w tym okresie najwyższe od 7 lat.

Stopa bezrobocia w Małopolsce wynosiła na koniec września 11,3%. W rankingu województw niezmiennie plasujemy się na miejscu czwartym - za Wielkopolską z wynikiem 9,4%, Mazowszem 11% i Śląskiem 11,1%. Najwyższą w kraju stopę bezrobocia odnotowano w województwie warmińsko-mazurskim, gdzie wyniosła ona 20,4%. Średnia stopa bezrobocia dla całego kraju osiągnęła 13%.

Stopa bezrobocia

Stopa bezrobocia w poszczególnych powiatach Małopolski jest bardzo zróżnicowana (mapa 1, wykres 3).

Najniższą stopą bezrobocia charakteryzuje się miasto Kraków - 6%. Wartości niższe niż średnia wojewódzka odnotowano także w powiecie krakowskim i w Tarnowie - po 10,1% oraz w powiecie bocheńskim i w Nowym Sączu - po 10,8%.

Najwyższy poziom stopa osiągnęła w powiecie dąbrowskim - 19,6%, limanowskim - 18,3% i nowosądeckim - 17,1%.

Różnica między najwyższą a najniższą stopą bezrobocia w powiatach Małopolski wynosiła we wrześniu b.r. 13,6 punktu procentowego. Dla porównania na koniec czerwca wynosiła ona 12,7 p.p., a na koniec września roku 2012 - również 13,6 p.p.

We wrześniu b.r. napływ osób bezrobotnych do rejestrów urzędów pracy wyniósł 18 827 osób i przewyższył ich odpływ (wykres 4, tabela 2). Wcześniej, od marca do sierpnia b.r., zależność ta była odwrotna. Spośród osób rejestrujących się we wrześniu jako bezrobotne, co trzecia osoba rejestrowała się po raz pierwszy.

Napływ i odpływ osób bezrobotnych

W omawianym okresie wyłączonych z ewidencji bezrobotnych zostało 18 498 osób. Przeszło połowa osób wyrejestrowanych podjęła pracę (w 92% przypadków pracę niesubsydiowaną), 5% wyrejestrowanych rozpoczęło staż a 3% szkolenie. Co czwarty wyrejestrowany nie potwierdził w urzędzie gotowości do podjęcia pracy, natomiast 6% z omawianej grupy dobrowolnie zrezygnowało ze statusu bezrobotnego.

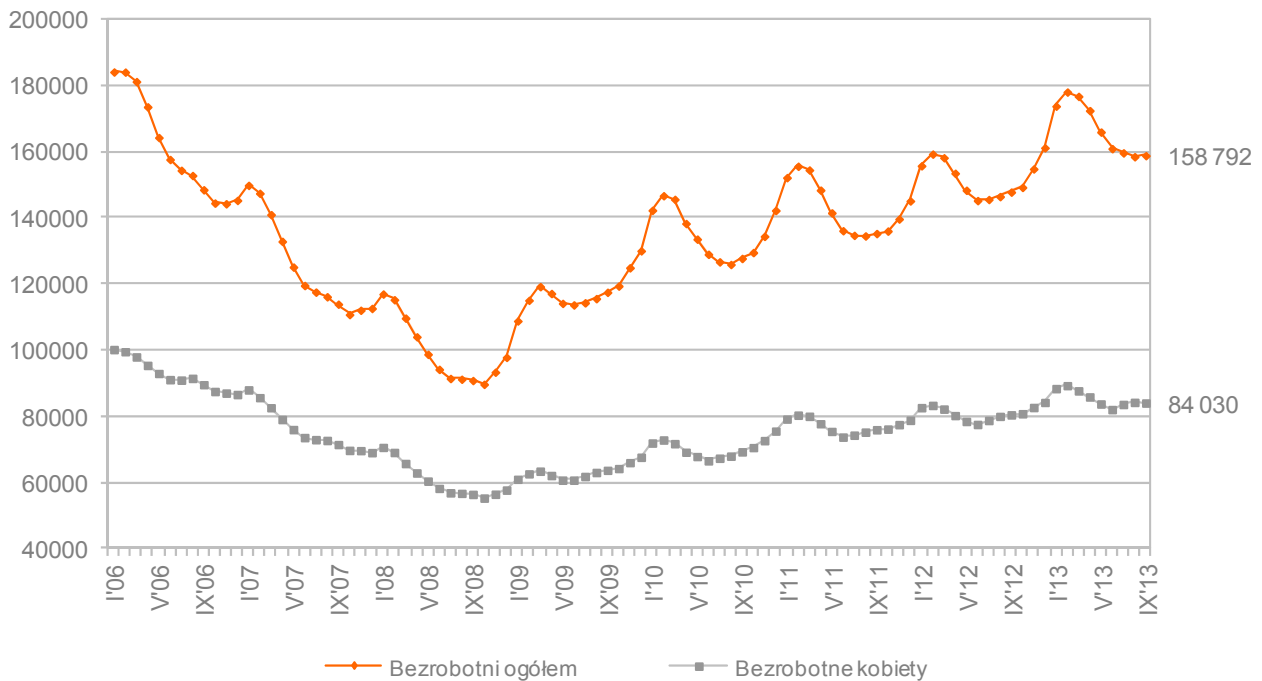
W III kwartale do urzędów pracy zgłoszono 15 307 ofert pracy i aktywizacji zawodowej (tabela 2), tym samym ich liczba spadła w porównaniu do poprzedniego kwartału o 2%. Spośród zgłoszonych ofert 28% stanowiły oferty pracy subsydiowanej, 13% oferty z sektora publicznego, a 6% oferty skierowane do osób niepełnosprawnych.

Oferty pracy zgłoszone w PUP

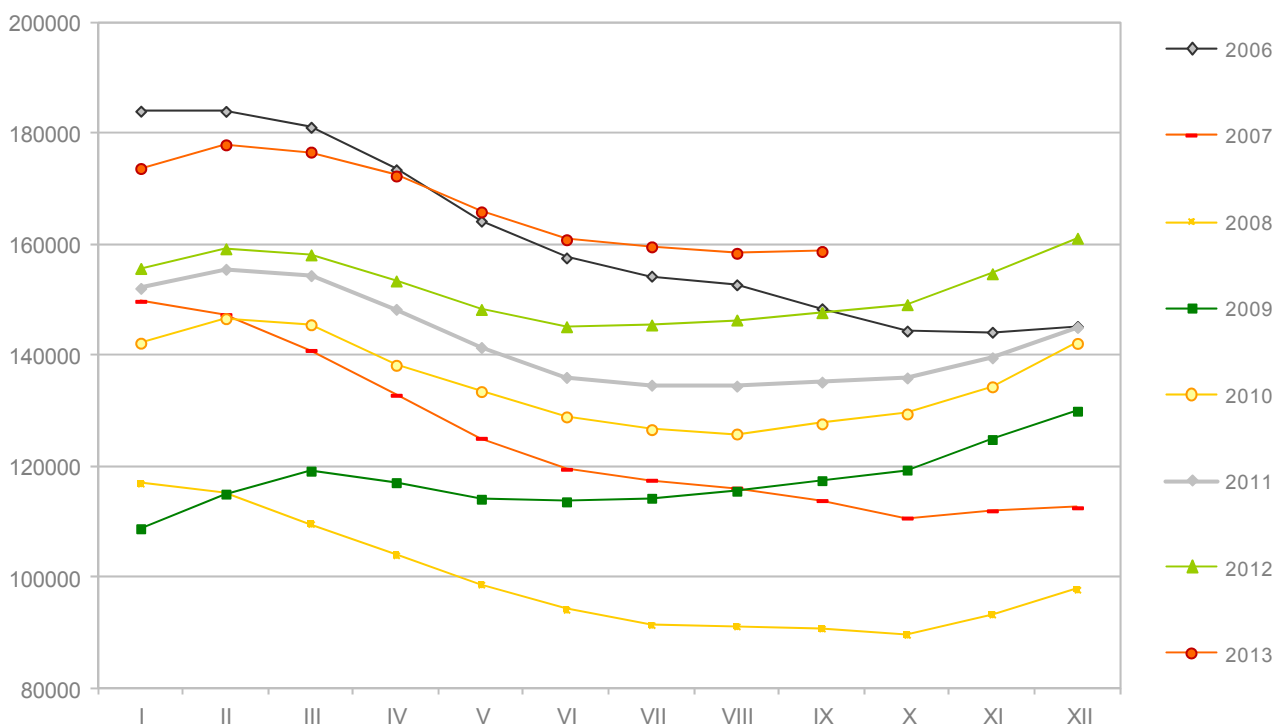
W minionym kwartale 16 zakładów pracy zgłosiło zamiar przeprowadzenia w Małopolsce zwolnień grupowych swoich pracowników. Miały one objąć 720 osób. Jednocześnie 22 zakłady przeprowadziły zapowiadane wcześniej zwolnienia 700 osób. Zdecydowana większość zakładów pracy jak i pracowników pochodziła z sektora prywatnego (tabela 3).

Zwolnienia grupowe

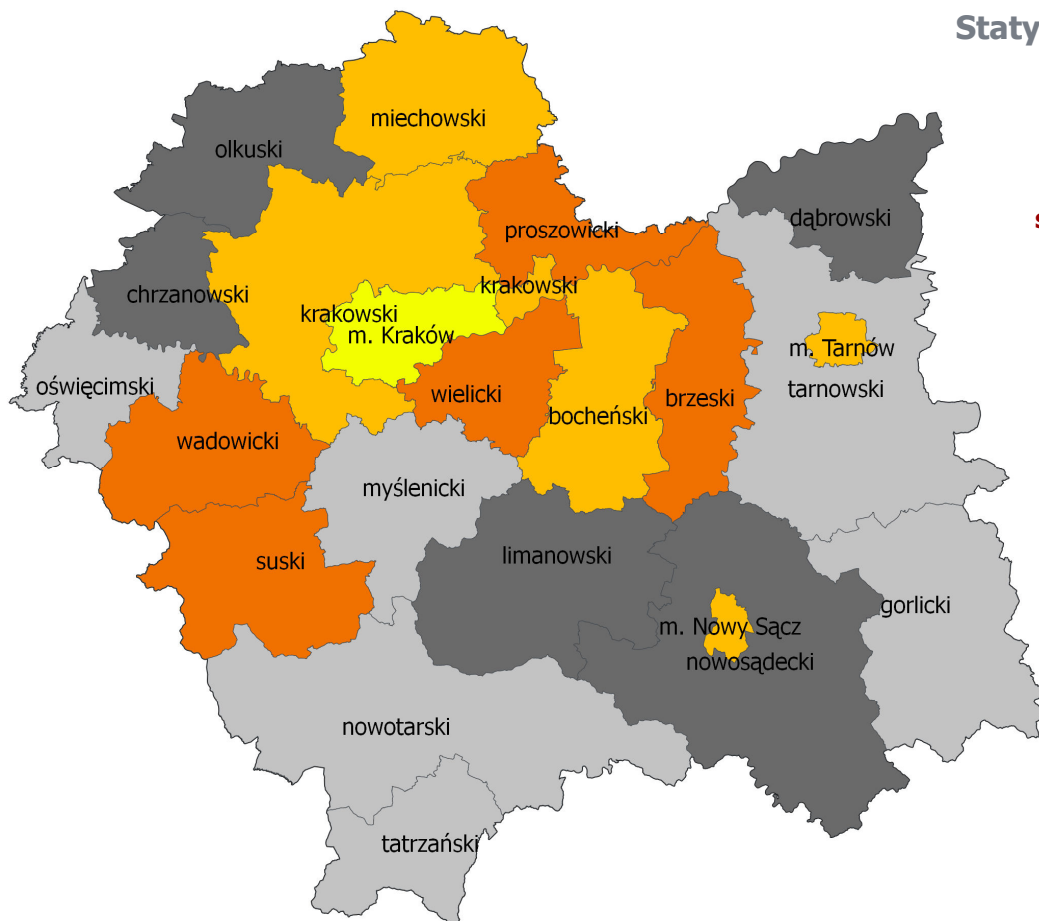
Wykres 1
Liczba zarejestrowanych bezrobotnych w Małopolsce I 2006-IX 2013



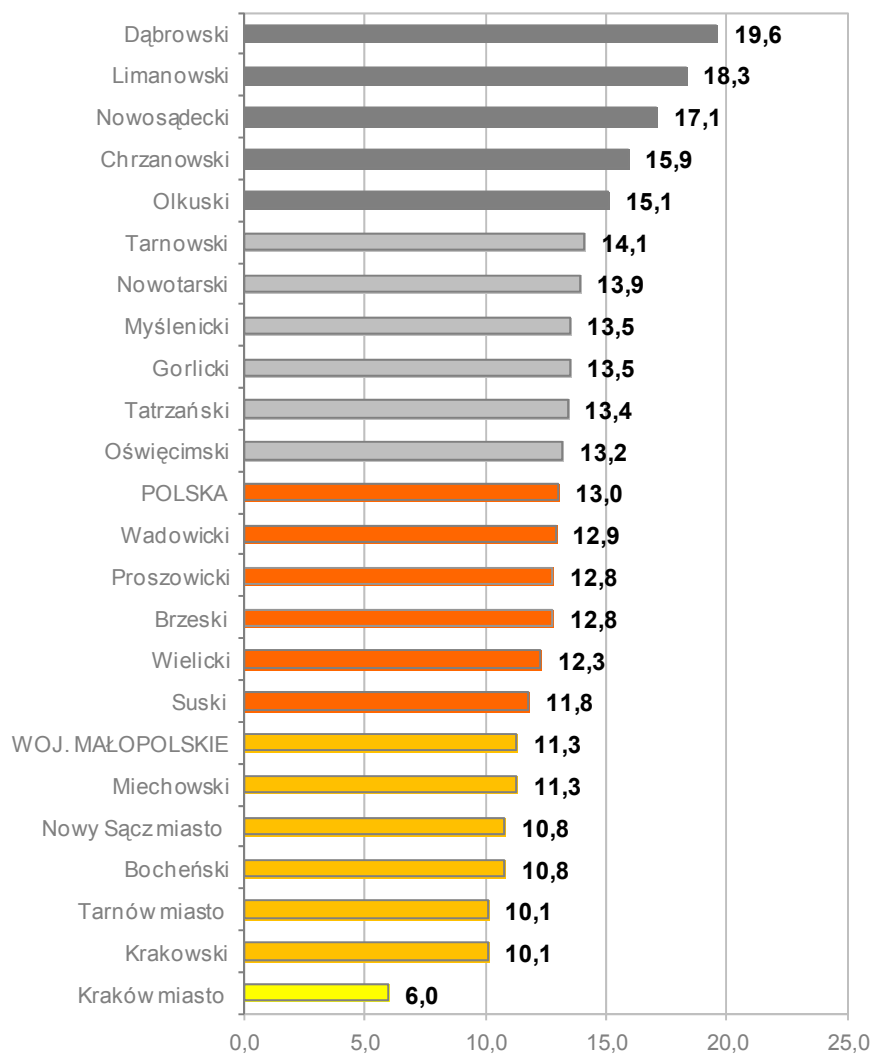
Wykres 2
Porównanie liczby zarejestrowanych bezrobotnych w Małopolsce I 2006-IX 2013



Mapa 1
Przestrzenne
różnicowanie
stopy bezrobocia (%)
w Małopolsce
(wrzesień 2013)

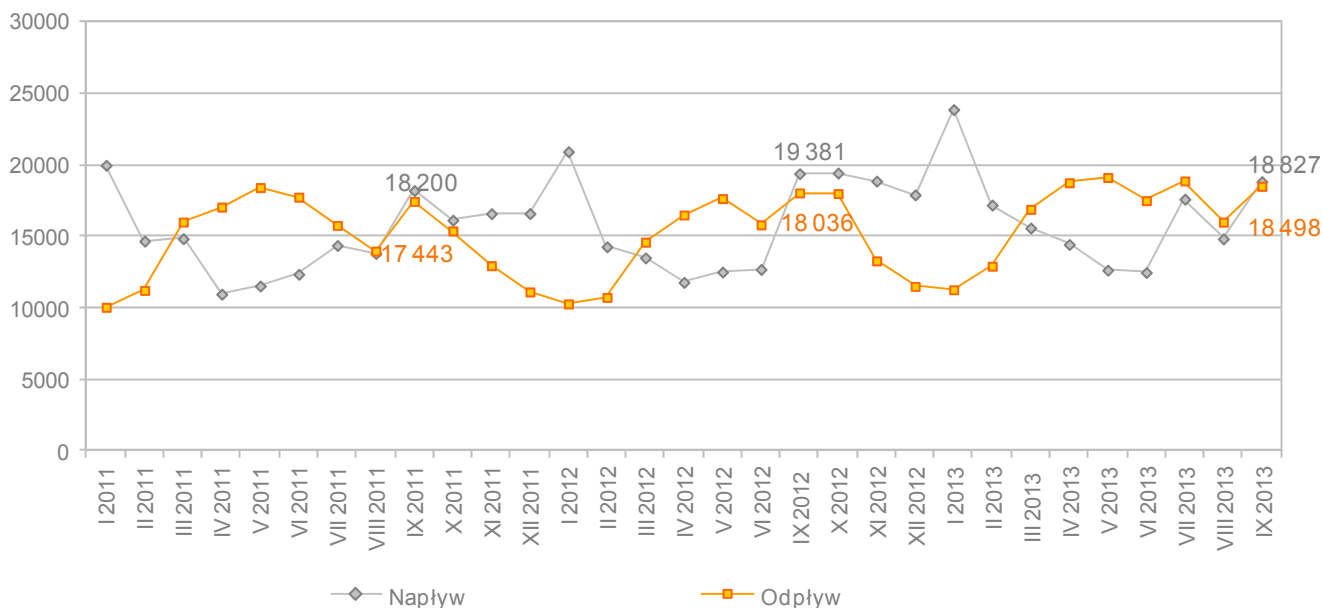


Wykres 3
Ranking powiatów
Małopolski pod względem
stopy bezrobocia (%)
(wrzesień 2013)



Statystyka rynku pracy

Wykres 4
Napływ i odpływ bezrobotnych
z rejestrów PUP w Małopolsce
I 2011—IX 2013



Wykres 5
Udział osób w szczególnej
sytuacji na rynku pracy
wśród bezrobotnych
w Małopolsce
(wrzesień 2013) (%)

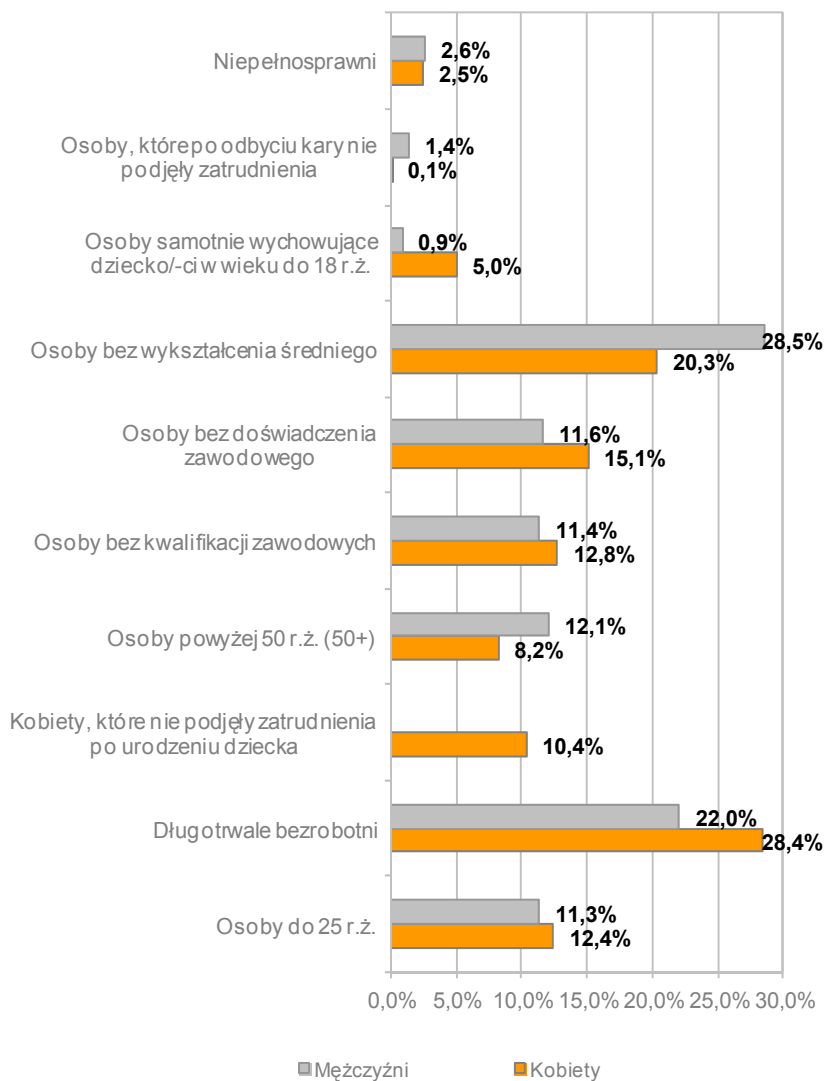


Tabela 1
Wyłączenia z ewidencji bezrobotnych (wrzesień 2013)

Powody wyłączenia z ewidencji bezrobotnych		Liczba	Udział
podjęcie pracy		9 748	52,7%
w tym:	pracy niesubsydiowanej	8 972	48,5%
	prac interwencyjnych	248	1,3%
	robót publicznych	82	0,4%
	działalności gospodarczej	267	1,4%
	pracy w ramach refundacji kosztów zatrudnienia bezrobotnego	143	0,8%
rozpoczęcie szkolenia		549	3,0%
rozpoczęcie stażu		916	5,0%
rozpoczęcie przygotowania zawodowego dorosłych		0	0,0%
rozpoczęcie pracy społecznie użytecznej		71	0,4%
brak potwierdzenia gotowości do pracy		4 721	25,5%
dobrowolna rezygnacja ze statusu bezrobotnego		1 166	6,3%

Tabela 2
Wolne miejsca pracy i aktywizacji zawodowej zgłoszone w III kwartale 2013 roku

Okres	Liczba bezrobotnych - stan na koniec m-cy	Napływ bezrobotnych do rejestrów PUP	Odpływ bezrobotnych z rejestrów PUP	Napływ ofert pracy	W tym dotyczące pracy:					
					Subsydiowanej		Z sektora publicznego		Dla niepełnosprawnych	
					liczba	udział	liczba	udział	liczba	udział
Lipiec	159 630	17 599	18 873	5 191	1 624	31,3%	604	11,6%	306	5,9%
Sierpień	158 463	14 828	15 995	5 484	1 703	31,1%	816	14,9%	354	6,5%
Wrzesień	158 792	18 827	18 498	4 632	1 041	22,5%	554	12,0%	305	6,6%
III kwartał	158 792	51 254	53 366	15 307	4 368	28,5%	1 974	12,9%	965	6,3%

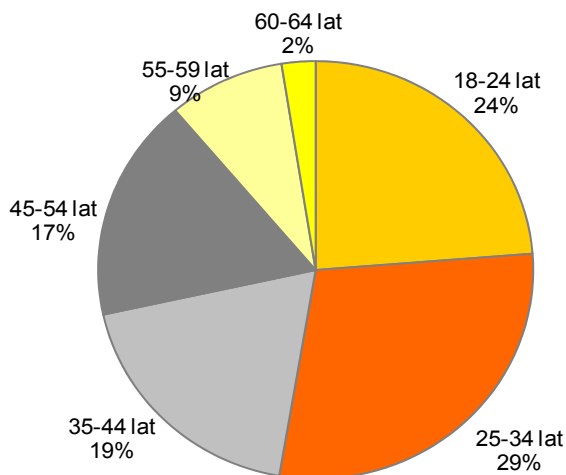
Tabela 3
Liczba zgłoszeń zwolnień i zwolnień grupowych w III kwartale 2013 roku

Wyszczególnienie	z sektora publicznego		z sektora prywatnego	
	zakłady	osoby	zakłady	osoby
Zgłoszenia zwolnień grupowych	2	26	14	694
Zwolnienia grupowe	3	39	19	661
Zwolnienia monitorowane	0	0	1	77

Tabela 4
Liczba i udział osób w szczególnej sytuacji na rynku pracy wśród bezrobotnych w Małopolsce (wrzesień 2013)

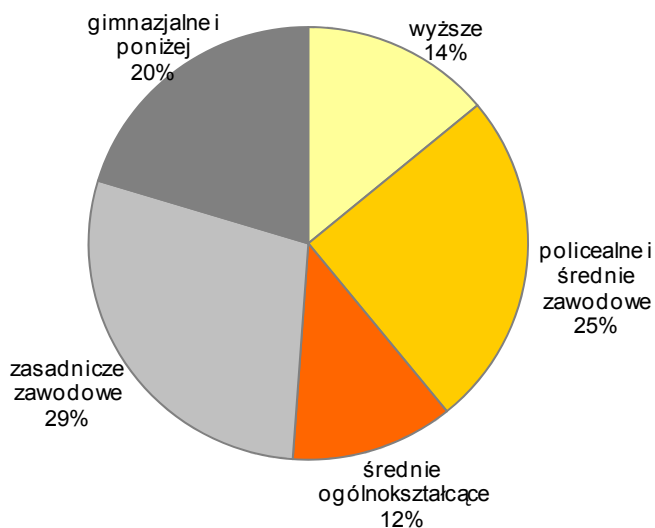
Osoby bezrobotne w szczególnej sytuacji na rynku pracy:	Liczba		Udział wśród bezrobotnych
	ogółem	kobiety	
do 25 roku życia	37 725	19 732	23,8%
długotrwale bezrobotne	80 063	45 051	50,4%
kobiety, które nie podjęły zatrudnienia po urodzeniu dziecka	16 446	16 446	10,4%
powyżej 50 roku życia	32 174	13 026	20,3%
osoby bez kwalifikacji zawodowych	38 322	20 247	24,1%
bez doświadczenia zawodowego	42 374	23 923	26,7%
bez wykształcenia średniego	77 596	32 276	48,9%
samotnie wychowujące dziecko/-ci w wieku do 18 lat	9 291	7 935	5,9%
które po odbyciu kary pozbawienia wolności nie podjęły zatrudnienia	2 341	119	1,5%
niepełnosprawni	8 050	3 894	5,1%

Wykres 6
Struktura bezrobotnych
w Małopolsce wg wieku
(wrzesień 2013)



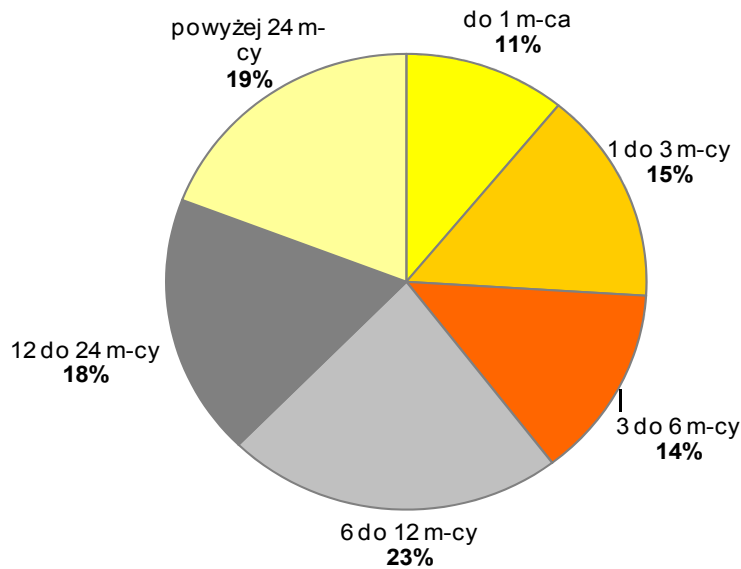
Wiek	Liczba os.	Udział
18-24 lat	37725	23,8%
25-34 lat	45934	28,9%
35-44 lat	29980	18,9%
45-54 lat	27416	17,3%
55-59 lat	13742	8,7%
60-64 lat	3995	2,5%

Wykres 7
Struktura bezrobotnych
w Małopolsce wg wykształcenia
(wrzesień 2013)



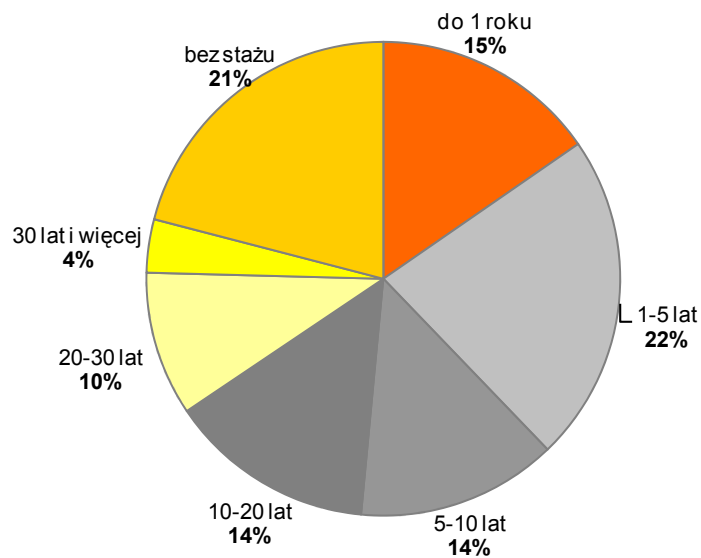
Wykształcenie	Liczba os.	Udział
wyższe	22200	14,0%
policealne i średnie zawodowe	39946	25,2%
średnie ogólnokształcące	19050	12,0%
zasadnicze zawodowe	45337	28,6%
gimnazjalne i poniżej	32259	20,3%

Wykres 8
Struktura bezrobotnych w Małopolsce wg czasu pozostawania bez pracy (wrzesień 2013)



Czas pozostawania bez pracy w miesiącach	Liczba os.	Udział
do 1 m-ca	17334	10,9%
1 do 3 m-cy	23915	15,1%
3 do 6 m-cy	21646	13,6%
6 do 12 m-cy	36052	22,7%
12 do 24 m-cy	29428	18,5%
powyżej 24 m-cy	30417	19,2%

Wykres 9
Struktura bezrobotnych w Małopolsce wg stażu pracy (wrzesień 2013)



Staż pracy ogółem	Liczba os.	Udział
do 1 roku	24402	15,4%
1-5 lat	35630	22,4%
5-10 lat	21751	13,7%
10-20 lat	22339	14,1%
20-30 lat	15626	9,8%
30 lat i więcej	5771	3,6%
bez stażu	33273	21,0%

Statystyka rynku pracy

Tabela 5
Liczba bezrobotnych w powiatach
Małopolski oraz dynamika zmian
w III kwartale 2013 r.

Powiatowy Urząd Pracy	30.06.2013		30.09.2013		Dynamika (3:1)	Struktura (3) - % względem całego woj.
	Ogółem	Kobiety	Ogółem	Kobiety		
	1	2	3	4		
PUP Bochnia	4 382	2 507	4 269	2 491	97%	2,7%
PUP Brzesko	4 555	2 401	4 590	2 536	101%	2,9%
PUP Chrzanów	6 955	3 621	6 858	3 667	99%	4,3%
PUP Dąbrowa Tarnowska	4 696	2 358	4 836	2 485	103%	3,0%
PUP Gorlice	6 207	3 391	6 357	3 655	102%	4,0%
GUP Kraków	25 962	12 452	25 124	12 420	97%	15,8%
UPP Kraków	9 654	4 635	9 368	4 661	97%	5,9%
PUP Limanowa	9 895	5 319	10 231	5 722	103%	6,4%
PUP Miechów	2 395	1 164	2 425	1 200	101%	1,5%
PUP Myślenice	6 537	3 030	6 274	2 969	96%	4,0%
PUP Nowy Sącz- miasto	5 038	2 547	4 847	2 601	96%	3,1%
PUP Nowy Sącz- powiat	12 697	6 980	12 641	7 348	100%	8,0%
PUP Nowy Targ	9 079	4 279	9 188	4 449	101%	5,8%
PUP Olkusz	7 326	3 900	7 044	3 877	96%	4,4%
PUP Oświęcim	7 034	4 050	6 844	3 970	97%	4,3%
PUP Proszowice	2 414	1 119	2 387	1 165	99%	1,5%
PUP Sucha Beskidzka	3 743	1 862	3 756	1 988	100%	2,4%
PUP Tarnów- miasto	5 976	3 214	5 827	3 258	98%	3,7%
PUP Tarnów- powiat	9 929	5 260	9 888	5 578	100%	6,2%
PUP Wadowice	7 762	4 009	7 423	3 947	96%	4,7%
PUP Wieliczka	4 837	2 372	4 786	2 450	99%	3,0%
PUP Zakopane	3 831	1 569	3 829	1 593	100%	2,4%
WOJEWÓDZTWO	160 904	82 039	158 792	84 030	99%	100,0%

Tabela 6
Liczba bezrobotnych w powiatach Małopolski
- III kwartał 2013 i III kwartał 2012 r.

Powiatowy Urząd Pracy	Stan bezrobotnych na 30.09.2012	Stan bezrobotnych na 30.09.2013	Dynamika (%)
PUP Bochnia	4 132	4 269	103%
PUP Brzesko	4 248	4 590	108%
PUP Chrzanów	6 155	6 858	111%
PUP Dąbrowa Tarnowska	4 531	4 836	107%
PUP Gorlice	5 696	6 357	112%
GUP Kraków	21 880	25 124	115%
UPP Kraków	8 584	9 368	109%
PUP Limanowa	9 852	10 231	104%
PUP Miechów	2 306	2 425	105%
PUP Myślenice	6 081	6 274	103%
PUP Nowy Sącz- miasto	4 684	4 847	103%
PUP Nowy Sącz- powiat	12 344	12 641	102%
PUP Nowy Targ	8 099	9 188	113%
PUP Olkusz	7 327	7 044	96%
PUP Oświęcim	6 521	6 844	105%
PUP Proszowice	2 349	2 387	102%
PUP Sucha Beskidzka	3 433	3 756	109%
PUP Tarnów- miasto	5 426	5 827	107%
PUP Tarnów- powiat	9 266	9 888	107%
PUP Wadowice	7 148	7 423	104%
PUP Wieliczka	4 240	4 786	113%
PUP Zakopane	3 464	3 829	111%
WOJEWÓDZTWO	147 766	158 792	107%

Biuletyn Wojewódzkiego Urzędu Pracy w Krakowie ukazuje się od 20 lat.
Zawiera on kwartalny opis sytuacji na rynku pracy województwa małopolskiego.
Kolejne numery ukazują się miesiąc po zakończeniu każdego kwartału.

Każde wydanie dostępne jest na stronie www.wup-krakow.pl w zakładce Małopolski Rynek Pracy. Biuletyny wydane przed rokiem 1999 są dostępne w wersji papierowej w zasobach Biblioteki Europejskiej - EUROTEKI mieszczącej się w siedzibie Wojewódzkiego Urzędu Pracy w Krakowie.

Wojewódzki Urząd Pracy w Krakowie jest instytucją realizującą zadania Samorządu Województwa Małopolskiego w zakresie kreowania polityki rynku pracy. Inicjuje i wspiera skuteczne rozwiązania, które przyczyniają się do realizacji misji WUP Kraków „Kompetentny, wykwalifikowany i pracujący mieszkaniec Małopolski”.

Wydawca: Wojewódzki Urząd Pracy w Krakowie
Pl. Na Stawach 1, 30-107 Kraków
tel.: 12 428 78 70 faks: 12 422 97 85
kancelaria@wup-krakow.pl